

CEL
Pomieszczenie
za panelem
RTV

NOWA GARDEROBA

Ubrania, sprzęt sportowy, zabawki dzieci, walizki. Gdzie je przechowywać, by na co dzień nie przeszkadzały, ale były łatwo dostępne i uporządkowane? Nasi eksperci sugerują wydzielenie garderoby lub szkladziku.

TEKST MATYŁDA GRUMAN

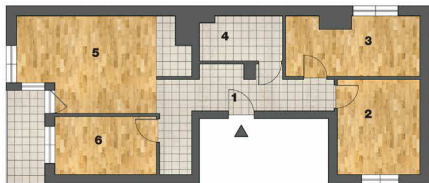


Marlena Koczaj-Siwiek, Michał Siwek

ORANGE STUDIO ARCHITEKTURA WNĘTRZ
www.orangestudio.info.pl
e-mail: biuro@orangestudio.info.pl
tel.: 724 170 369, 609 373 919

Propozycja

Zaadaptowanie holu (przy wejściu do jednego z pokoiów) na pomieszczenie gospodarcze. Powiększenie części dziennej mieszkania.



PRZED ZMIANAMI

- | | |
|-------------------------------------|---|
| 1. hol (13,4 m ²) | 5. salon z aneksem kuchennym (22 m ²) |
| 2. pokój (12 m ²) | 6. pokój (9 m ²) |
| 3. sypialnia (12,4 m ²) | |
| 4. łazienka (5,8 m ²) | |

Czeropakojowe mieszkanie w nowym budownictwie przeznaczone było dla małżeństwa z dwójką małych dzieci. Wzdłuż mieszkania ciągnął się hol. Na wysokości aneksu kuchennego hol skręcał w lewo, tworząc wnękę. Właściciele poprosili projektantów o zaaranżowanie nowoczesnych wnętrz oraz wygospodarowanie pomieszczenia, w którym mogliby przechowywać AGD, ubrania sezonowe czy dziecięce zabawki.

PO ZMIANACH

- | | |
|--|---|
| 1. hol (7,9 m ²) | 4. łazienka (5,8 m ²) |
| 2. pokój dzieci (11,5 m ²) | 5. salon z kuchnią (32 m ²) |
| 3. sypialnia (12,1 m ²) | 6. szkladzik (3,8 m ²) |

Nie ma już ściany oddzielającej pokój od salonu. Powstała przestronna i jasna strefa dzienna – złożona z aneksu kuchennego, jadalni oraz kąpielicy wypoczynkowej. Głęboka, nieustawna wnękę w holu zajmują teraz pomieszczenie gospodarcze. W płytszej wnękę na wprost wejścia do mieszkania urządzono szafę z przesuwymi drzwiami. Lustrzany front szafy optycznie poszerza korytarz. Dzięki różnicowaniu posadzki hol nabiera lepszych proporcji.



Zalety projektu

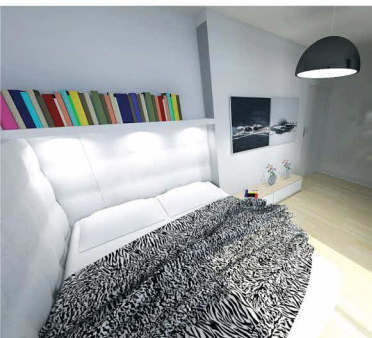
Podział na część dzienną i nocną sprawia, że mieszkanie jest funkcjonalne, wygodne dla wszystkich domowników. Liczne schowki, szafy i szkladzik pomagają utrzymać porządek, stanowią element aranżacji.



POKÓJ DZIENNY Z ANEKSEM KUCHENNYM

Za ścianą z wbudowanym telewizorem znajduje się niepełna 4-metrowe pomieszczenie pełniące funkcję składzika i garderoby. Prowadzące do niego drzwi z białego MDF-u są niemal niezauważalne na tle ściany. Regał na książki i sprzęt RTV „wcina się” w składzik, tworzy jedną linię z taflą ściany. Kable ukryte są w części garderobianej. Przestrzeń między garderobą a oknem wypełniają narożna sofa, pufy i stolik kawowy. Z narożnika salonu wyrasta regał-drzewo – wykonany na wymiar z dębowego forniru. Po drugiej stronie części dziennej mieści się aneks kuchenny.

W wysokiej zabudowie zamontowano AGD i półkę na wino, półwysep zakończono donicą z miejscem na ziola. Do półwyspu przylega rozkładany stół.



SYPIALNIA Aby mogło się w niej zmieścić duże łóżko, projektanci przesunęli część ściany w stronę pokoju dzieci. W powstałej wnęce zaaranżowali podręczną biblioteczkę. Ściany przy łóżku zostały wypikowane jak tradycyjny zagłówek. Wykonana z dębowego forniru rama łóżka łączy się z szafką nocną wyposażoną w dwie długie szuflady.

ŁAZIENKA Zaprojektowana została „na lata”, stąd neutralna, stonowana kolorystyka, która nie wychodzi z mody i stanowi tło dla innych barw. Piecyk gazowy (nad wanną) oraz pralka (na prawo od umywalki) są ukryte za perforowanymi drzwiczkami. Duże lustro wprowadza do wnętrza więcej przestrzeni i światła. Szkłany parawan przydaje się, gdy domownicy korzystają i z wanny, i z prysznicza.

